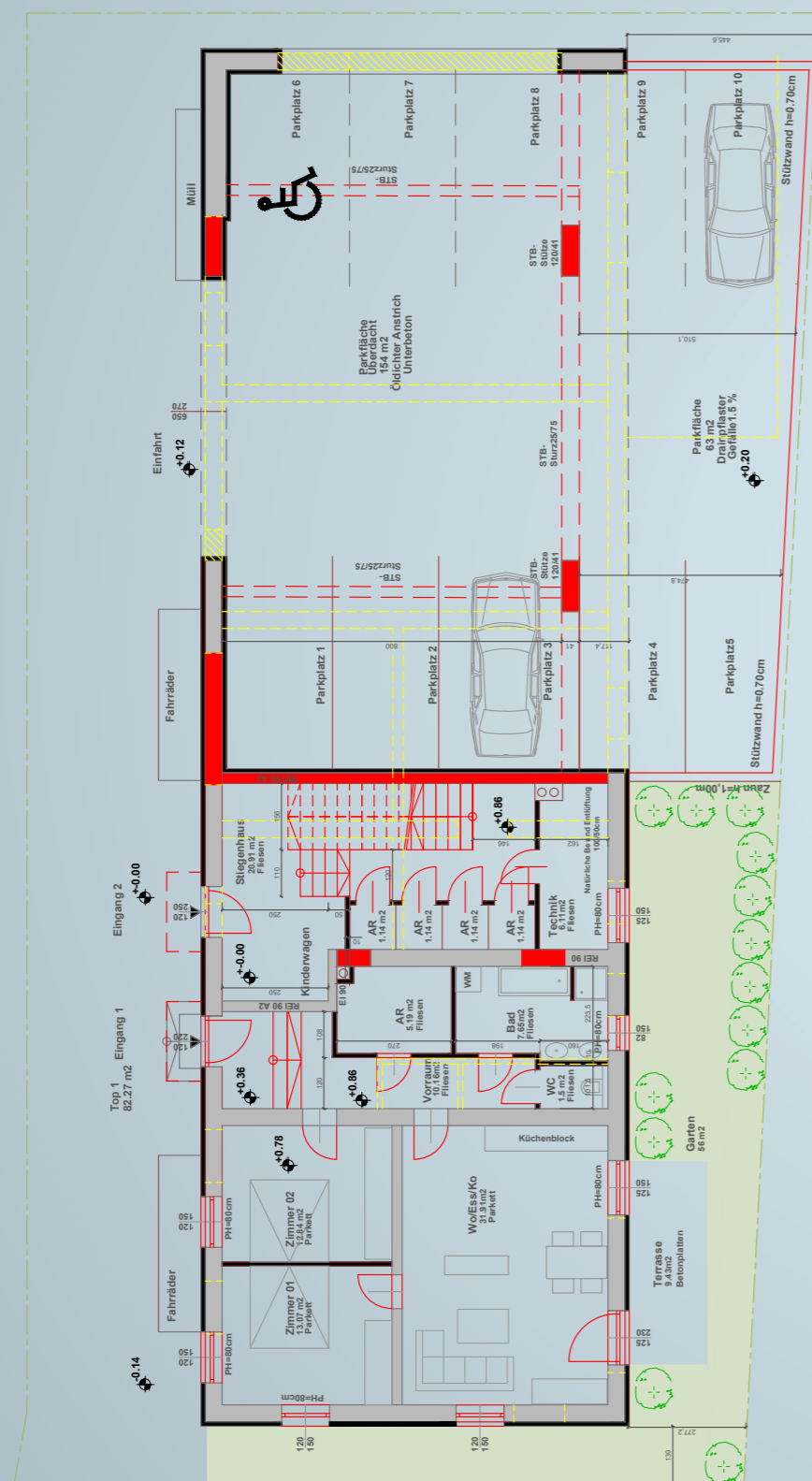




**WOHNTRAUM**  
**JUDENDORF**

## GRUNDRISS ERDGESCHOSS



## ATTRAKTIVER NEUBAU IN JUDENDORF

Klare Linien, viel Licht mit herrlicher Aussicht und ein ausgewogenes Preis-/Leistungsverhältnis zeichnen diesen besonderen Neubau aus. Terrassen- und Balkonflächen runden die Architektur des Gebäudes ab und machen Ihre Wohnträume wahr.

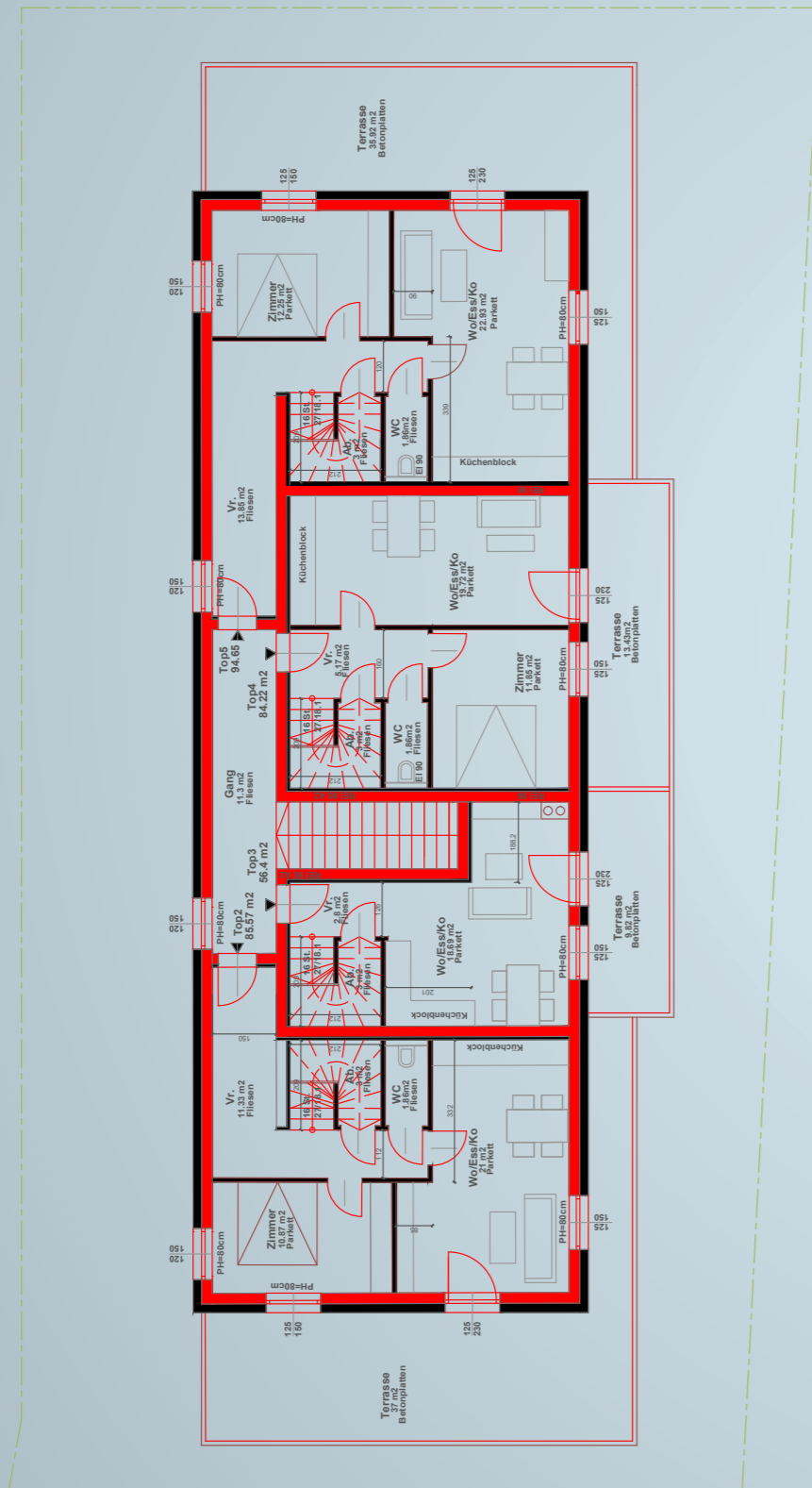
In massiver Bauweise werden 5 attraktive Eigentums- und Anlegerwohnungen errichtet. Die Ausstattung der Wohnungen überzeugt durch hochwertige ökologische Bauprodukte, hohe Qualität und zeitlose Gestaltung. Eine gehobene Ausstattung und 2 Garagenparkplätze pro Wohneinheit runden dieses großartige Angebot perfekt ab.

Die südwestliche Ausrichtung in sehr ruhiger Lage mit Blick auf die Wallfahrtskirche Maria Straßengel sorgt für ausgesprochen helle Räume und vermittelt dadurch ein besonderes Lebensgefühl zum Wohlfühlen.



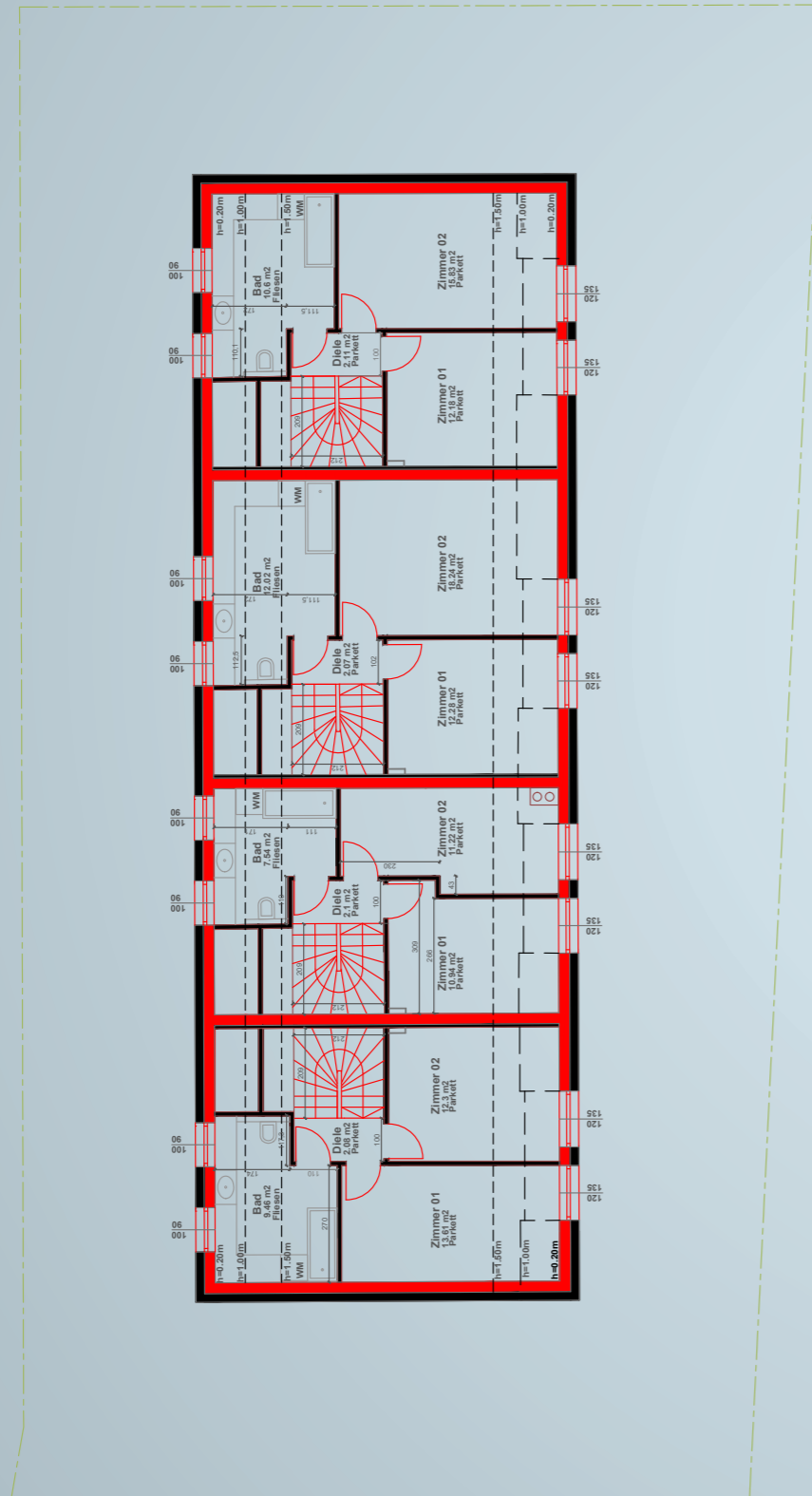


# GRUNDRISS OBERGESCHOSS





## GRUNDRISS DACHGESCHOSS



## WOHNUNGSÜBERSICHT

TOP	WFL	GARTEN	TERRASSE	KAUFPREIS
1	82 m <sup>2</sup>	56 m <sup>2</sup>	9 m <sup>2</sup>	245.000,- €
2	86 m <sup>2</sup>		37 m <sup>2</sup>	255.000,- €
3	56 m <sup>2</sup>		10 m <sup>2</sup>	169.000,- €
4	84 m <sup>2</sup>		13 m <sup>2</sup>	252.000,- €
5	95 m <sup>2</sup>		36 m <sup>2</sup>	282.000,- €



**BERATUNG & VERKAUF:**

**Robert Hiendler**  
+43 664 / 392 44 98  
r.hiendler@eurobilien.at

